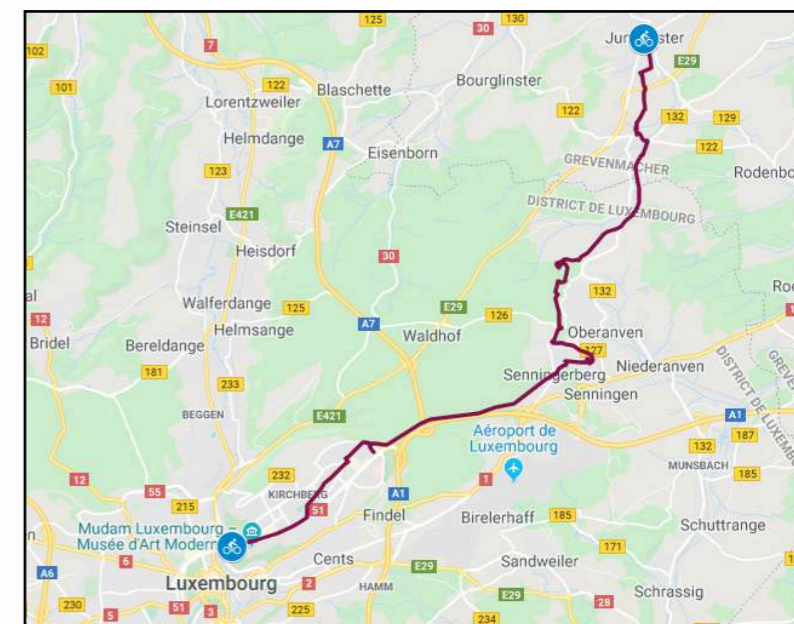


# PC2 Echternach

## PC2-1 de Luxembourg-Kirchberg à Junglinster



**PC2 Echternach**

**PC2-1 de Luxembourg-Kirchberg à Junglinster**

**27 km**



PC02-1 de Luxembourg Kirchberg à Junglinster  
19 km

L-PC02-1 Kirchberg-Junglinster

19.47 km  
Distance

--  
Vitesse moyenne

--  
Objectif de temps

Cyclisme sur route  
Type de parcours

Altitude

272 m Gain d'altitude  
272 m Perte d'altitude

Développer

Public : disponible pour tout le monde. Rendre privé

En savoir plus

Partagez

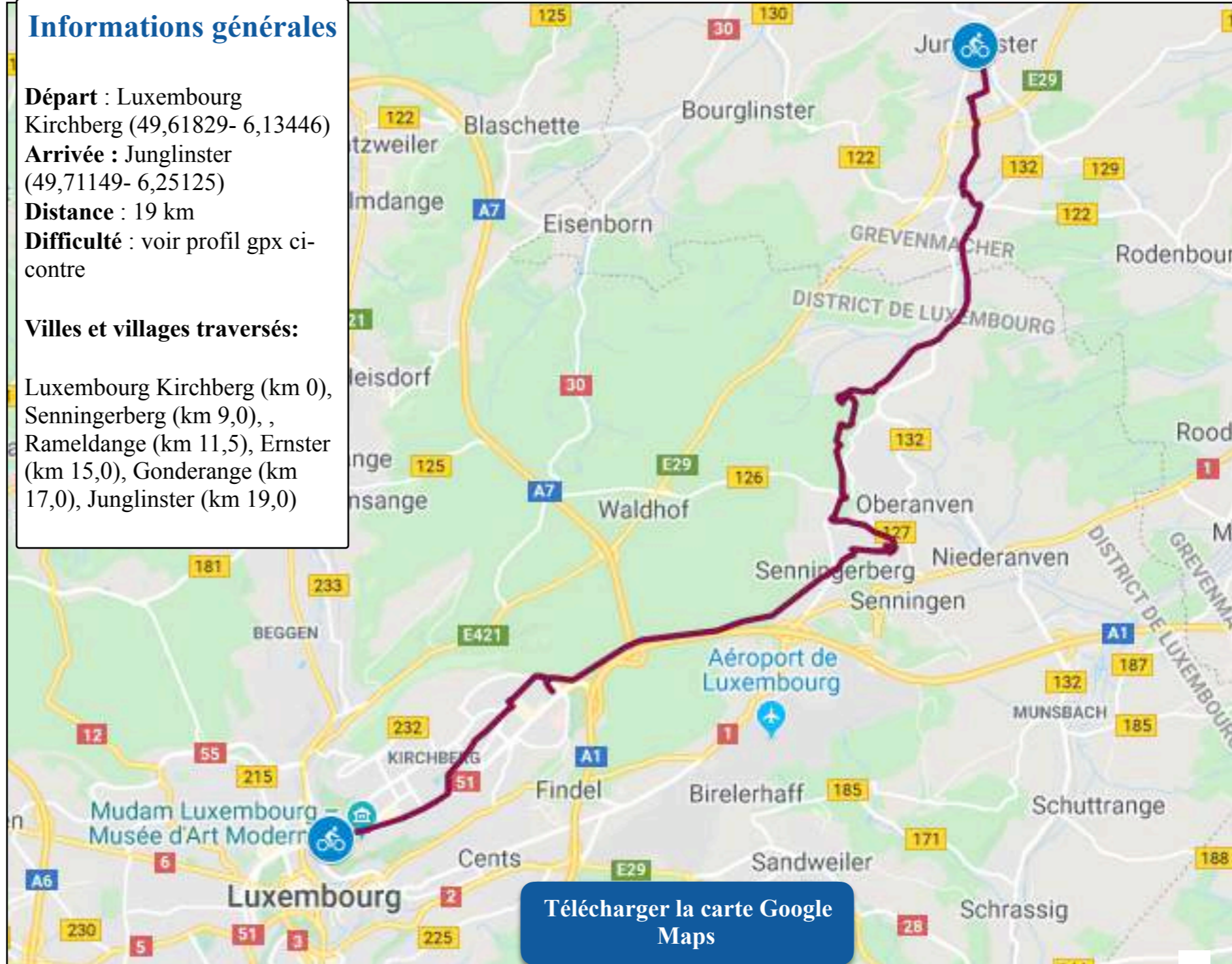
**Télécharger la trace gpx**

**Informations générales**

**Départ :** Luxembourg Kirchberg (49,61829- 6,13446)  
**Arrivée :** Junglinster (49,71149- 6,25125)  
**Distance :** 19 km  
**Difficulté :** voir profil gpx ci-contre

**Villes et villages traversés:**

Luxembourg Kirchberg (km 0),  
Senningerberg (km 9,0),  
Rameldange (km 11,5), Ernster (km 15,0),  
Gonderange (km 17,0), Junglinster (km 19,0)

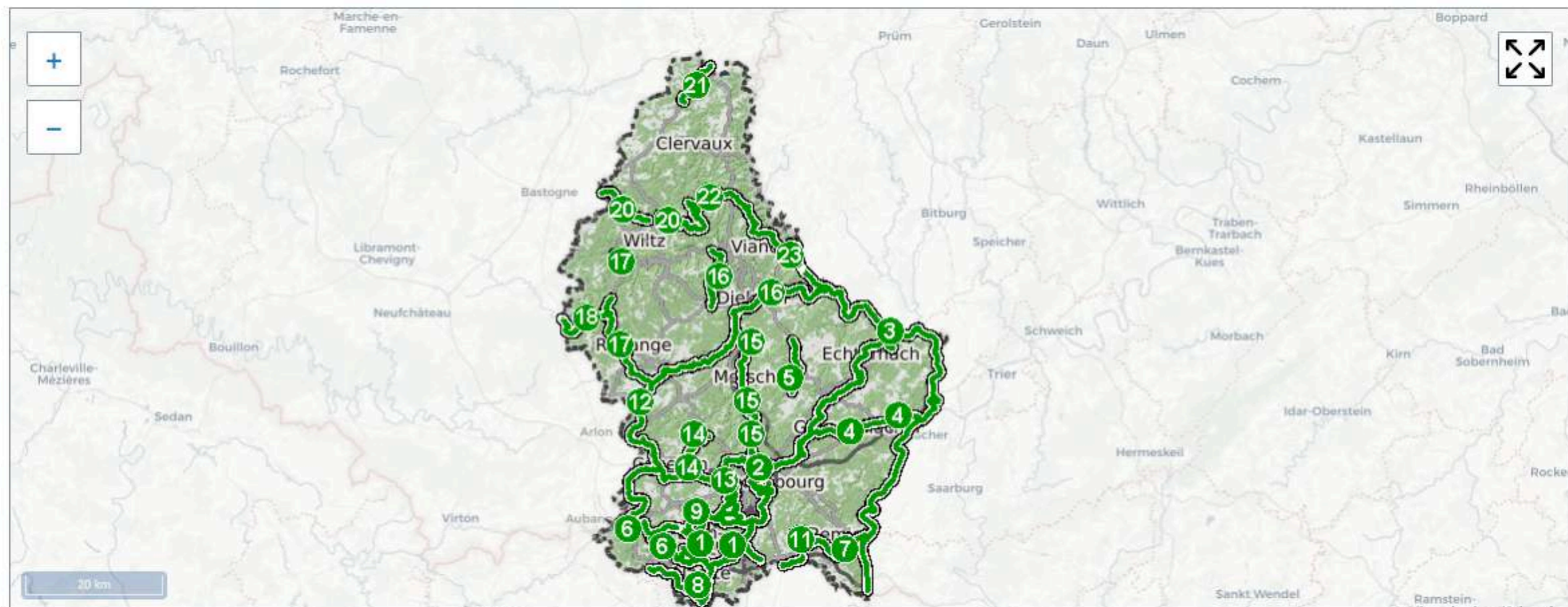


**Télécharger la carte Google Maps**

## Itinéraires nationaux

Le réseau tel que prévu par la loi englobe quelque **950 km de pistes** dont actuellement **600 km sont réalisées**. Une extension éventuelle du réseau, qui comporte actuellement **23 pistes**, nécessiterait une modification de la loi de 1999.

Nombre de communes réalisent ou projettent des infrastructures cyclables locales qui complètent naturellement le réseau nationale et qui sont le préalable nécessaire à la promotion et l'enracinement du trafic non-motorisé.



## Informations pratiques

- Longueur : 43,5km
- Début : P&R Kirchberg (respectivement Pont Rouge)
- Fin : Point de jonction avec la PC3 (Piste cyclable des Trois Rivières)
- Assise : Ancienne ligne de chemin de fer, à part le tronçon Gonderange - carrefour CR132/CR129, complètement sur site propre
- Point le plus haut : 380m (Wolper)
- Point le plus bas : 168 m (Echternach)
- Degré de difficulté : valonné
- Communes traversées : Luxembourg, Niederanven, Junglinster, Bech, Consdorf, Echternach
- Localités traversées : Kirchberg, Senningerberg, Rameldange, Ernster, Gonderange, Eschweiler, Beidweiler, Rippig, Hemstal, Bech, Wolper, Consdorf, Kalkesbaach, Scheidgen, Echternach.



## De Luxembourg-Ville à Ernster

A Luxembourg-Ville, la piste cyclable **PC2** prend son départ au rond-point «Schuman» et traverse le Pont Rouge en direction du Kirchberg. Après le Pont Rouge avec ses vues magnifiques sur la vallée de l'Alzette ainsi que la vieille ville et les fortifications de Luxembourg, il faut suivre l'«avenue J.F. Kennedy» (côté nord), la rue «Erasmus», puis la rue «Léon Hengen» vers le centre national sportif et culturel, «d'Coque». La piste continue tout droit en longeant le campus «Kirchberg» de l'Université du Luxembourg et les institutions européennes.

En traversant le parc «Réimerwee», la piste débouche sur la rue «Konrad Adenauer» qu'elle croise et passe en-dessous de l'immeuble de la Chambre des Métiers pour tourner ensuite à gauche sur la «rue Weicker» et arriver au «circuit de la Foire Internationale». En tournant à droite il faut contourner le parc des expositions pour arriver au P&R du Kirchberg de l'autre côté de la route, où la piste cyclable pénètre dans les bois.

Il est possible d'accéder à la **PC2** depuis la **PC1 «PC du Centre»** à partir de la vallée de l'Alzette en suivant la «rue München-Tesch», le CR232 et en prenant à gauche dans la première serpentine la «rue Fond St.Martin» qui se termine au plateau du Kirchberg au «boulevard Pierre Frieden» qu'il faut suivre en direction du bâtiment de la CLT. A la prochaine intersection la piste tourne à gauche sur le «circuit de la Foire Internationale» et entre aux bois au niveau du P+R de la Foire.

La piste accède ainsi au bois «Gréngewald», puis longe l'autoroute de Trèves (A1) située à sa droite. Elle franchit l'autoroute du Nord (A7) par un pont en direction de Senningerberg.

A la sortie de la forêt, la piste cyclable pénètre au village de Senningerberg à la «rue de Grunewald» (CR126) qu'elle croise pour accéder à la rue des Romains et tourner à quelques centaines de mètres à gauche dans la «rue Gromscheid» qu'elle suit jusqu'à sa fin. En contournant l'aire de jeux, elle pénètre de nouveau dans la forêt. Après environ un kilomètre de parcours relativement vallonné et après avoir croisé le «Binnewee», elle accède au CR126A.

La piste cyclable continue le long du terrain de football. Sur cette partie de la piste, l'utilisateur a la possibilité d'apprécier une belle vue sur les localités de Hostert, Niederanven, Oberanven et Rameldange.

Après une courte descente, la piste cyclable sort de la forêt et poursuit son chemin à travers les champs tout en contournant Rameldange jusqu'à l'entrée du village d'Ernster.

A Ernster il faut suivre la rue principale (CR132) jusqu'à la place principale d'Ernster où la piste cyclable accède de nouveau à sa propre voie en tournant à gauche.

*[Itinéraire vers Niederanven :*

*A Ernster il faut remonter la «rue de Rodembourg» et à travers les champs il est possible de regagner Niederanven et également Mensdorf. A Ernster débutera également la **PC4 «PC de la Syre»** en direction de Mertert.]*

A Gonderange la piste cyclable retrouve le CR132 pour continuer en direction de Junglinster. Au carrefour suivant, il faut suivre la direction Eschweiler et tourner après quelques centaines de mètres à gauche sur un chemin vicinal. La piste remonte ensuite vers le «Headhaff» pour contourner Junglinster sur le plateau du «Mouerbiérg».